

## Panduan menyediakan “Back Up” Pangkalan Data Isis

### PENGENALAN

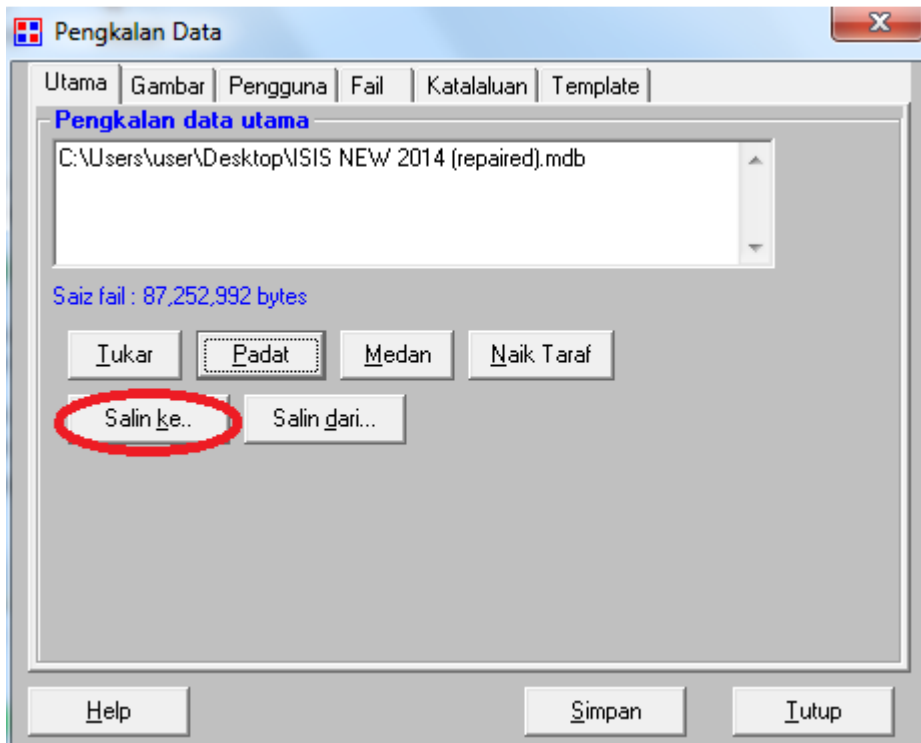
Pangkalan data Isis haruslah di back up untuk keselamatan dan kegunaan di masa-masa akan datang. Penyimpanan data seperti data pelajar, data peperiksaan, data asas akan lebih terjamin dan selamat jika di back up. Pangkalan data Isis sebaiknya di back up setiap kali ada data yang dikemaskini.

### **Langkah-langkah :-**

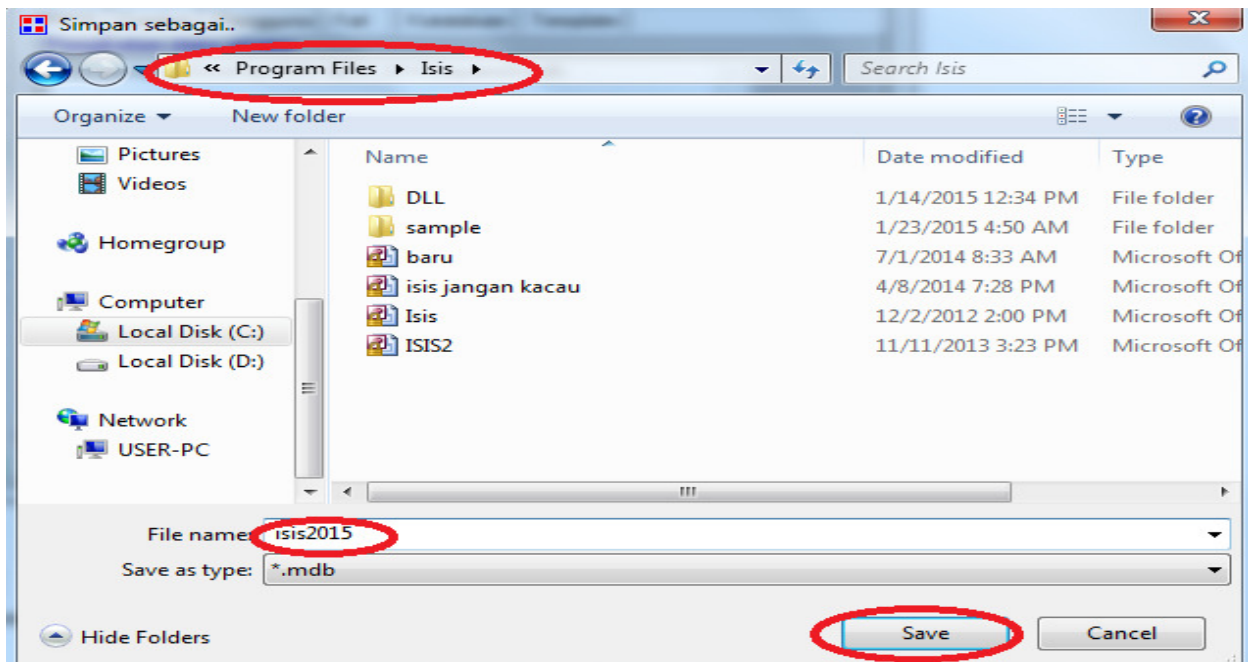
1. Klik pada pentadbiran sistem



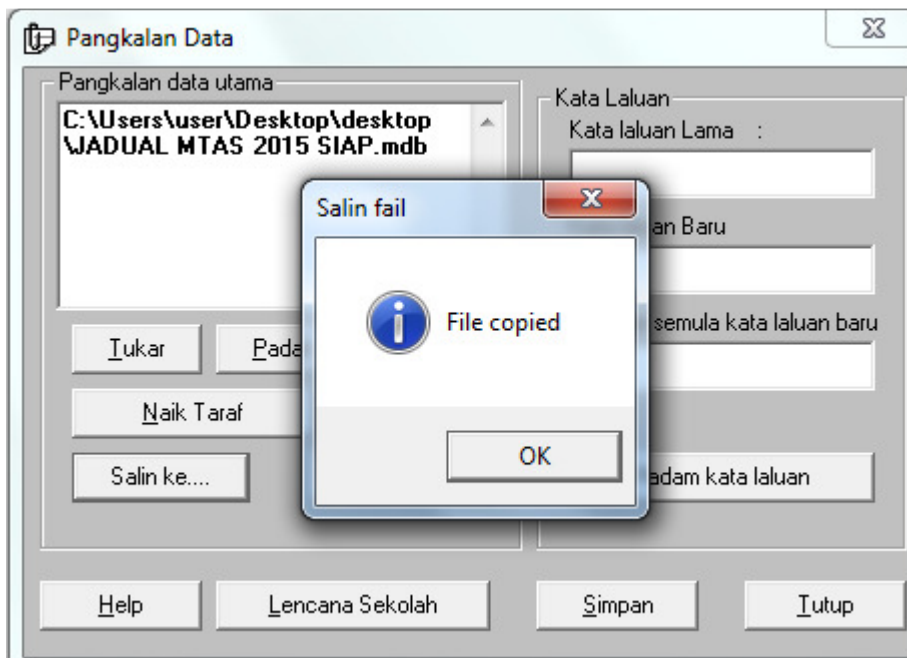
2. Klik butang Salin Ke



3. Pilih lokasi penyimpanan (sebaik-baiknya di dalam pendrive atau external Harddisk) dan beri nama pada file name. Klik Save setelah selesai

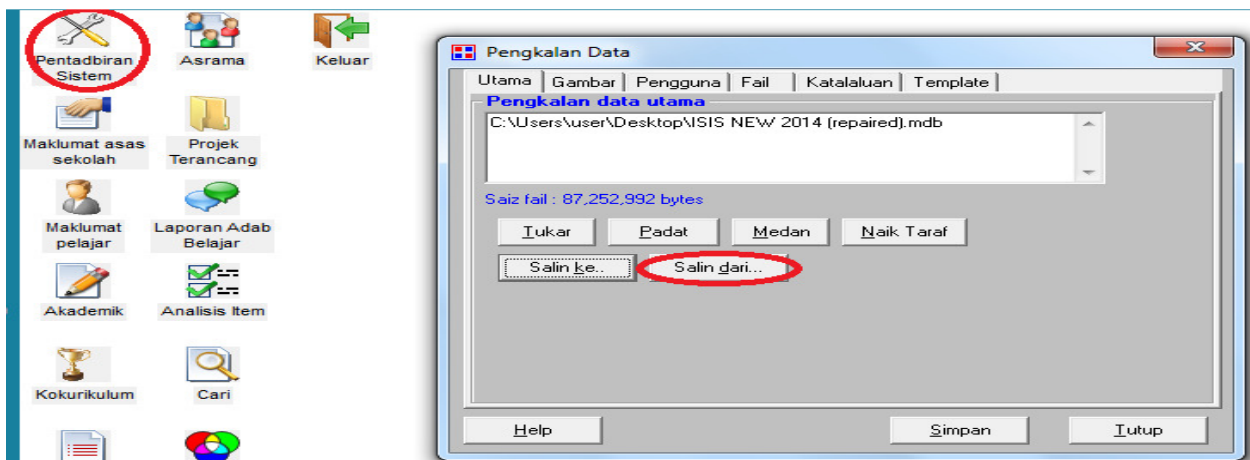


4. Mesej Fail copied akan terapar jika database telah berjaya di backup

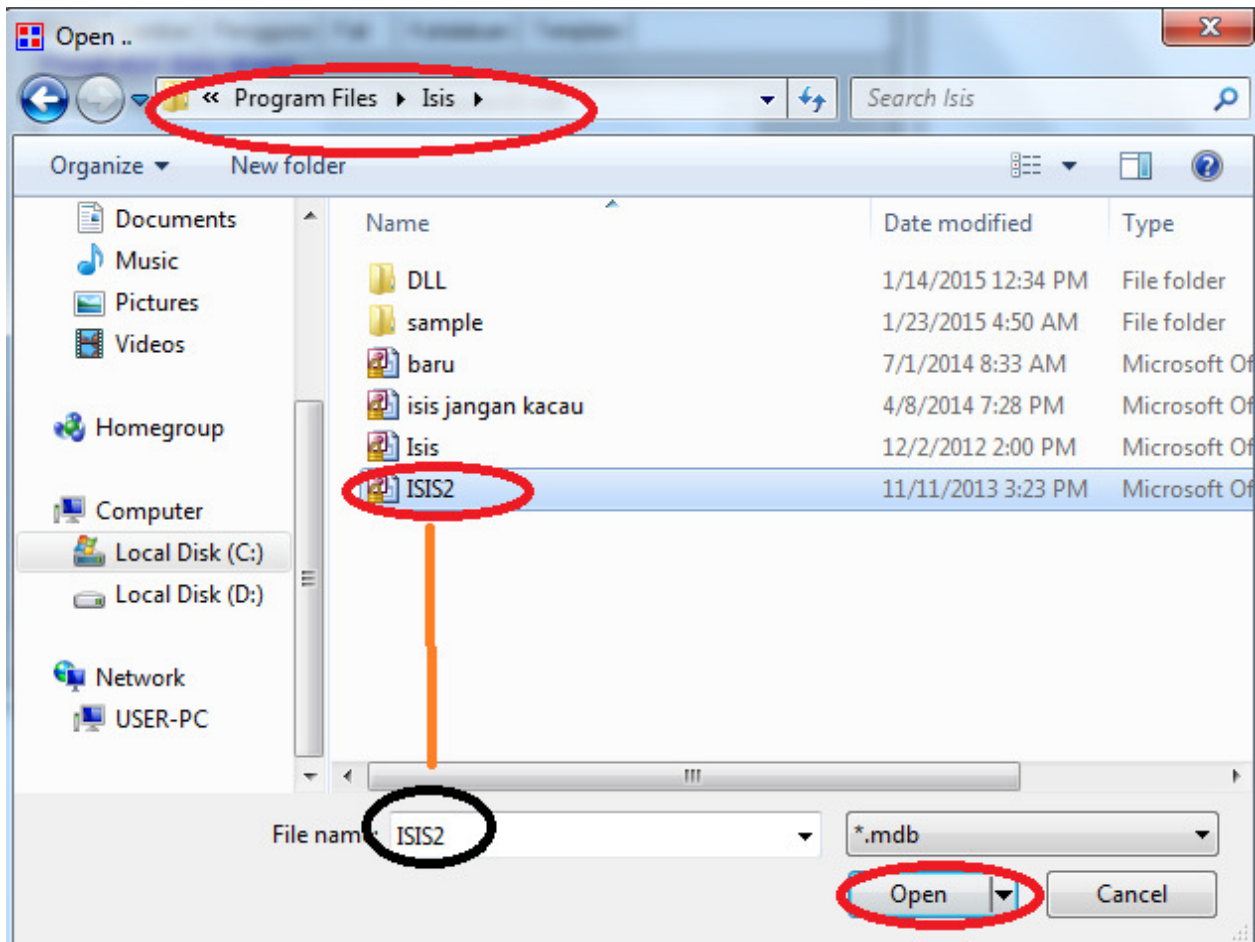


### Mendapatkan semula fail Back Up jika berlaku kehilangan atau kerosakan pangkalan data

1. Klik Pentadbiran Sistem dan klik salin dari



2. Browse dan pilih fail back up dan klik open



\*\*\*Hubungi Help Desk ISIS dan WINJAWS di talian 012 6551467 untuk keterangan lebih lanjut\*\*\*