

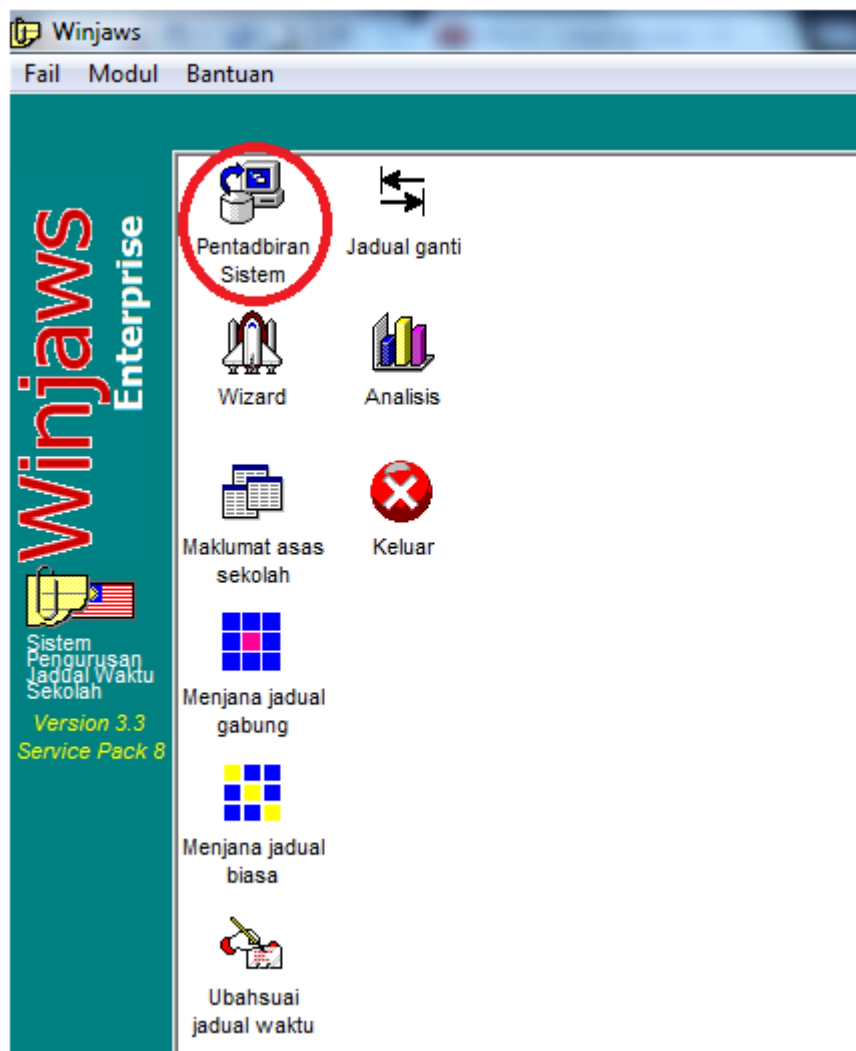
Panduan menyediakan “Back Up” Pangkalan Data Winjaws

PENGENALAN

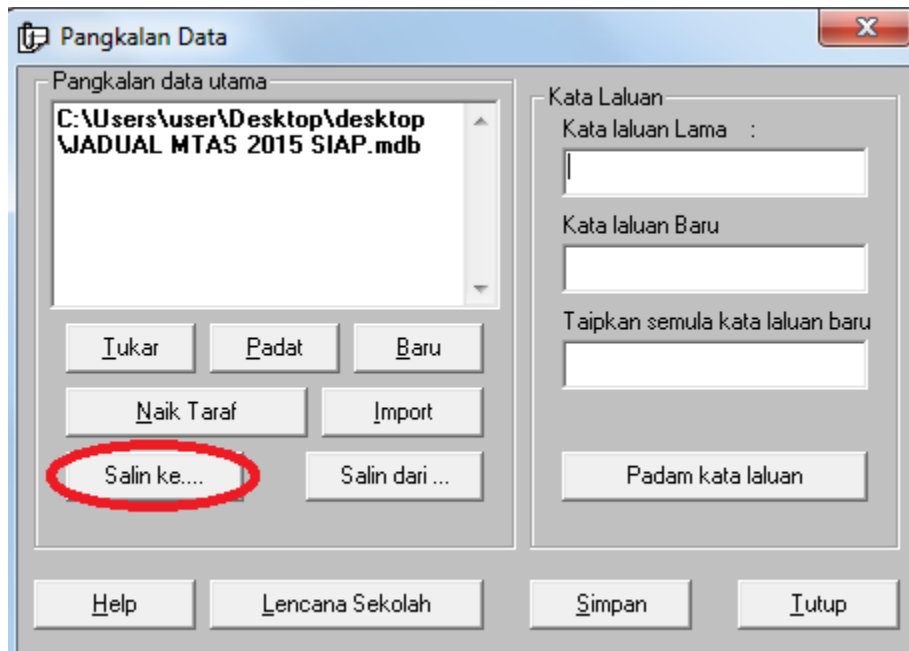
Pangkalan data winjaws haruslah di back up untuk keselamatan dan kegunaan di masa-masa akan datang. Penyimpanan data seperti jadual, data guru, data kelas akan lebih terjamin dan selamat jika di back up.

Langkah-langkah :-

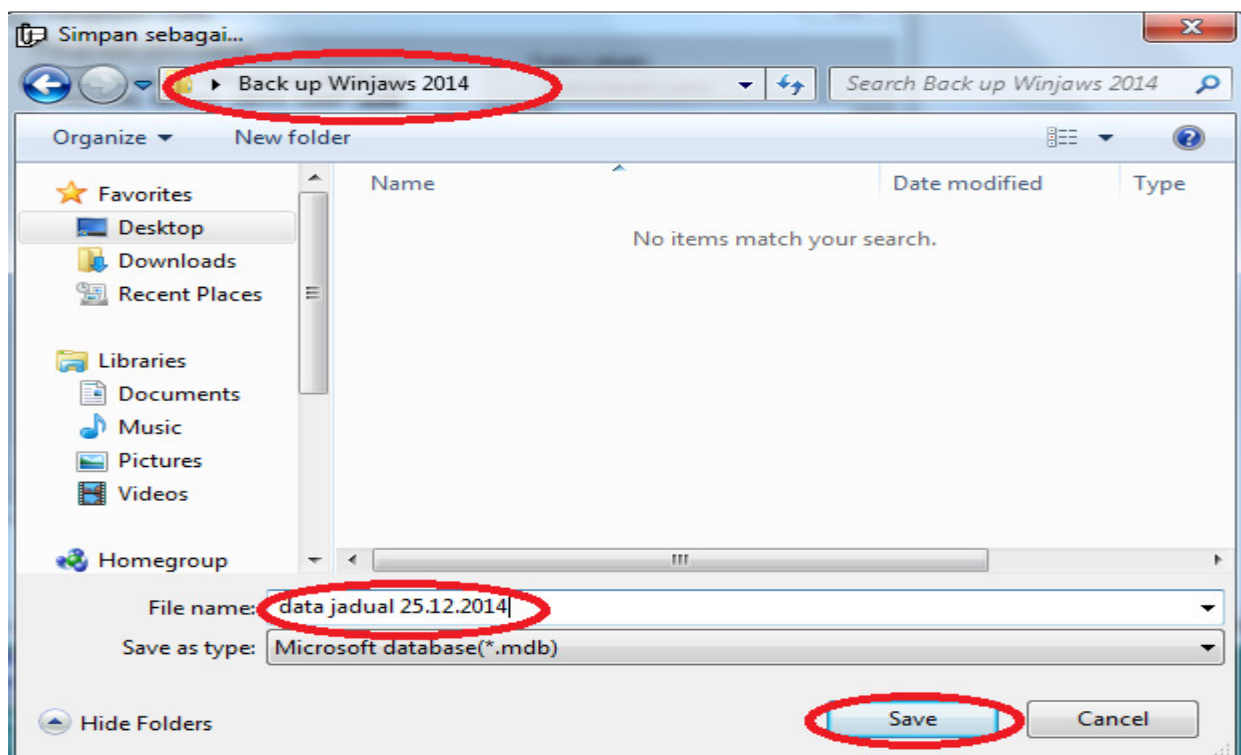
1. Klik pada pentadbiran sistem



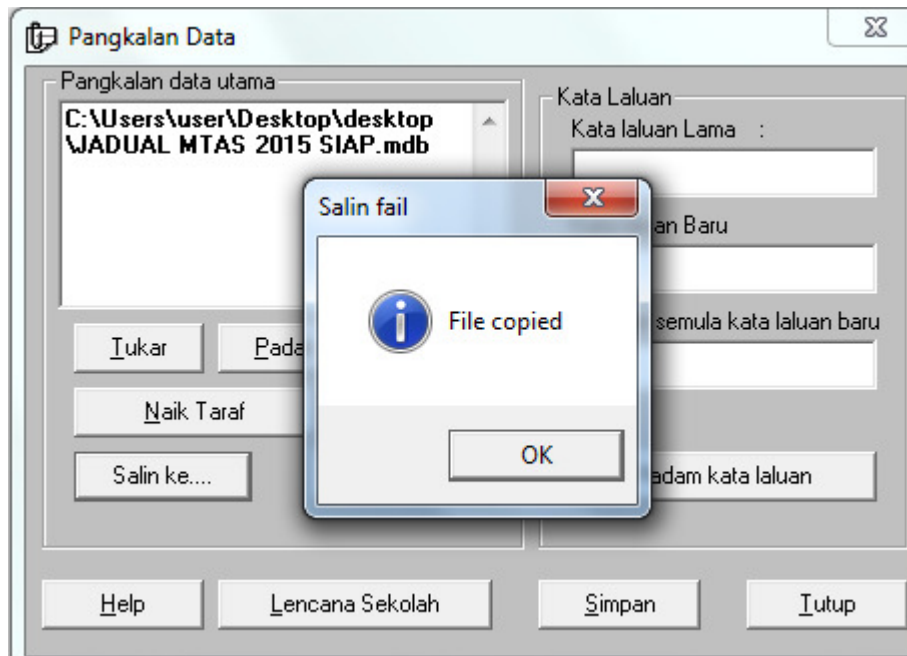
2. Klik butang Salin Ke



3. Pilih lokasi penyimpanan (sebaik-baiknya di dalam pendrive atau external Harddisk) dan beri nama pada file name. Klik Save setelah selesai

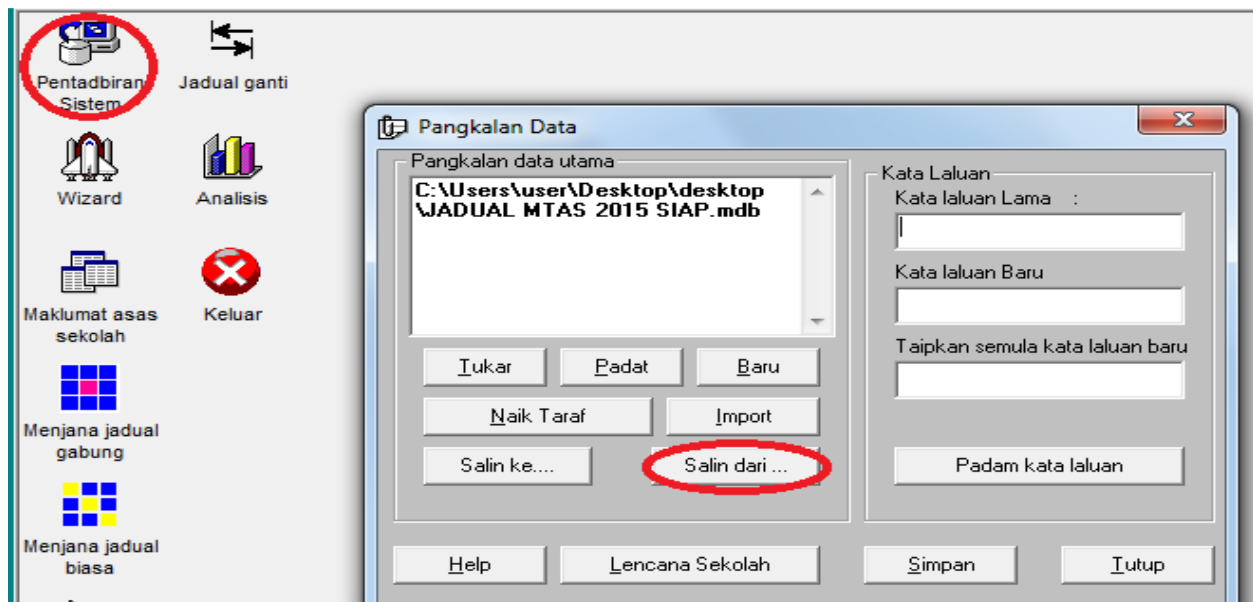


4. Mesej Fail copied akan terpapar jika database telah berjaya di backup

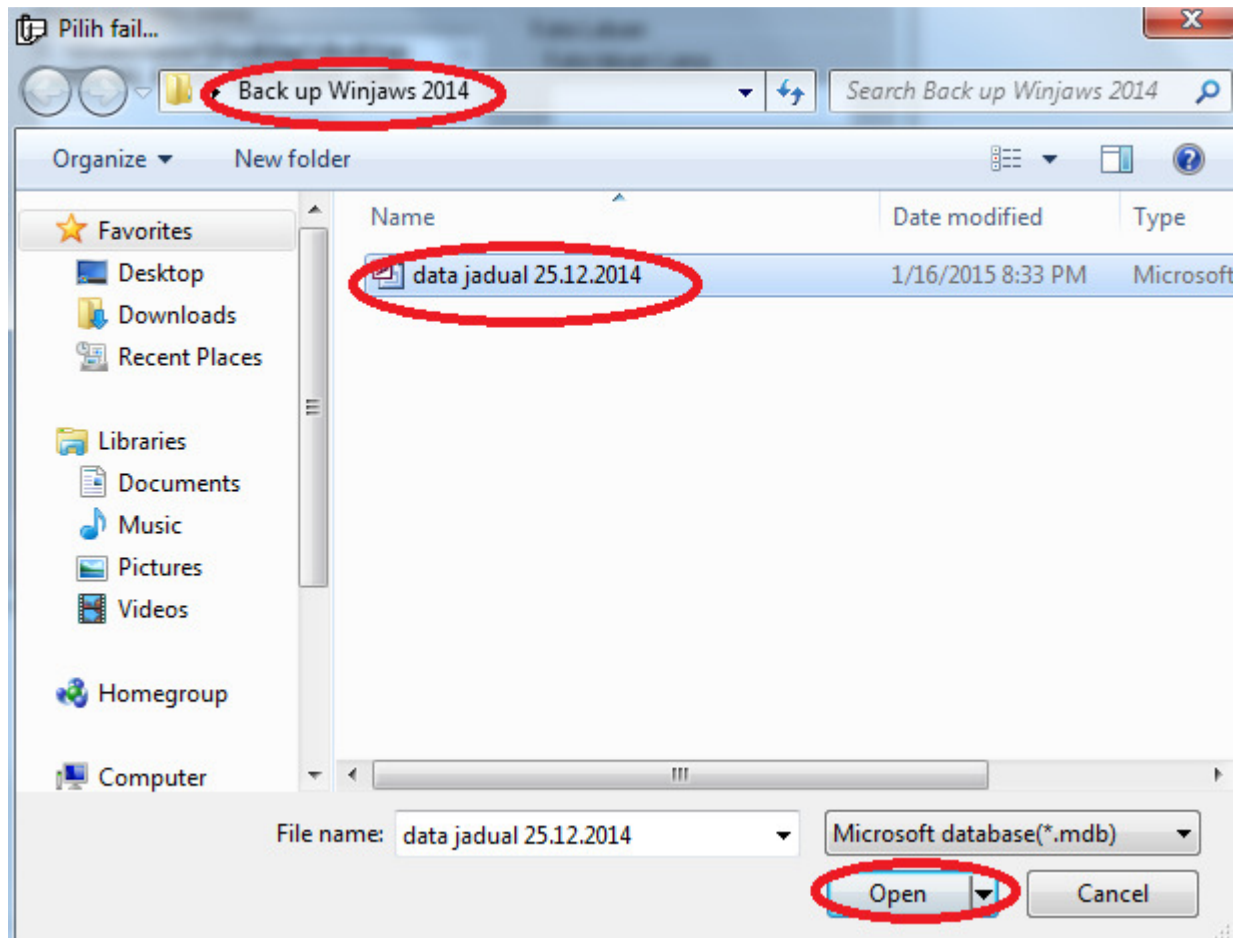


Mendapatkan semula fail Back Up jika berlaku kehilangan atau kerosakan pangkalan data

1. Klik Pentadbiran Sistem dan klik salin dari



2. Browse dan pilih fail back up dan klik open



Hubungi Help Desk ISIS dan WINJAWS di talian 012 6551467 untuk keterangan lebih lanjut